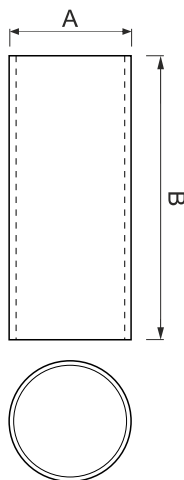
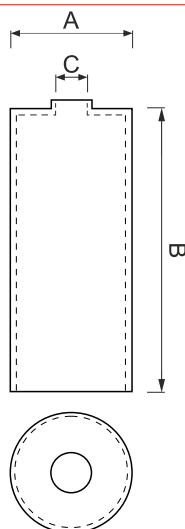




TYP A


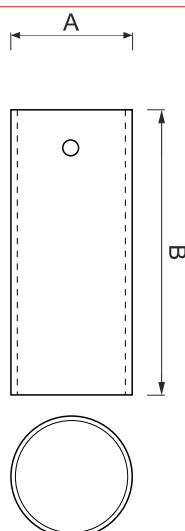
NUMER ARTYKUŁU	A – ŚREDNICA KLOSZA	B – WYSOKOŚĆ KLOSZA
KL478040A/70	40	70
KL478045A/140	45	140
KL478050A/150	50	150
KL478050A/200	50	200
KL478060A/120	60	120
KL478060A/160	60	160
KL478060A/180	60	180
KL478060A/200	60	200
KL478060A/220	60	220
KL478060A/320	60	320
KL478070A/100	70	100
KL478070A/200	70	200
KL478070A/250	70	250
KL478080A/100	80	100
KL478080A/150	80	150
KL478080A/200	80	200
KL478080A/250	80	250
KL478080A/260	80	260
KL478100A/200	100	200
KL478100A/250	100	250
KL478100A/500	100	500

NUMER ARTYKUŁU	A – ŚREDNICA KLOSZA	B – WYSOKOŚĆ KLOSZA
KL478102A/275	102	275
KL478120A/350	120	350
KL478150A/177	150	177
KL478150A/200	150	200
KL478150A/340	150	340
KL478150A/480	150	480
KL478150A/600	150	600
KL478180A/230	180	230
KL478180A/240	180	240
KL478180A/250	180	250
KL478190A/230	190	230

TYP B


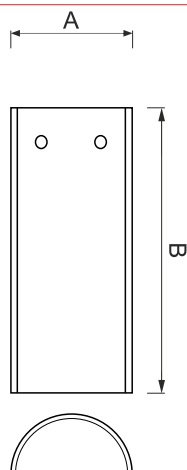
NUMER ARTYKUŁU	A – ŚREDNICA KLOSZA	B – WYSOKOŚĆ KLOSZA	C – ŚREDNICA OTWORU
KL478050B/100	50	100	30
KL478050B/200	50	200	30
KL478070B/160	70	160	35
KL478080B/140	80	140	42
KL478080B/200	80	200	42
KL478080B/250	80	250	42
KL478080B/300	80	300	42
KL478095B/185	95	185	45
KL478100B/120	100	120	42
KL478100B/180	100	180	42
KL478100B/190	100	190	42
KL478100B/200	100	200	42
KL478100B/250	100	250	42
KL478100B/270	100	270	42
KL478100B/300	100	300	42
KL478100B/350	100	350	42
KL478100B/500	100	500	42
KL478120B/200	120	200	42
KL478120B/230	120	230	42
KL478120B/250	120	250	42

NUMER ARTYKUŁU	A – ŚREDNICA KLOSZA	B – WYSOKOŚĆ KLOSZA	C – ŚREDNICA OTWORU
KL478140B/200	140	200	42
KL478150B/300	150	300	42
KL478150B/500	150	500	42

TYP AC


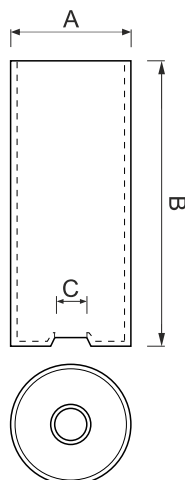
NUMER ARTYKUŁU	A – ŚREDNICA KLOSZA	B – WYSOKOŚĆ KLOSZA
KL478050AC/300	50	300
KL478050AC/350	50	350
KL478080AC/250	80	250
KL478080AC/300	80	300
KL478100AC/100	100	100
KL478100AC/250	100	250
KL478100AC/300	100	300
KL478100AC/400	100	400
KL478100AC/500	100	500
KL478120AC/300	120	300
KL478120AC/430	120	430
KL478140AC/200	140	200
KL478150AC/235	150	235
KL478150AC/300	150	300
KL478150AC/350	150	350
KL478150AC/400	150	400
KL478150AC/430	150	430
KL478150AC/500	150	500
KL478165AC/160	165	160
KL478165AC/225	165	225
KL478165AC/300	165	300

NUMER ARTYKUŁU	A – ŚREDNICA KLOSZA	B – WYSOKOŚĆ KLOSZA
KL478165AC/310	165	310
KL478165AC/350	165	350

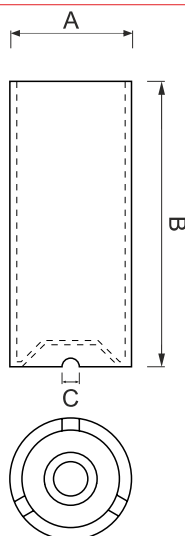
TYP DC


NUMER ARTYKUŁU	A – ŚREDNICA KLOSZA	B – WYSOKOŚĆ KLOSZA
KL478050DC/300	50	300
KL478050DC/350	50	350
KL478080DC/250	80	250
KL478080DC/300	80	300
KL478080DC/500	80	500
KL478100DC/100	100	100
KL478100DC/250	100	250
KL478100DC/300	100	300
KL478100DC/400	100	400
KL478100DC/500	100	500
KL478120DC/300	120	300
KL478120DC/430	120	430
KL478140DC/200	140	200
KL478150DC/235	150	235
KL478150DC/300	150	300
KL478150DC/320	150	320
KL478150DC/350	150	350
KL478150DC/400	150	400
KL478150DC/430	150	430
KL478150DC/500	150	500
KL478165DC/160	165	160

NUMER ARTYKUŁU	A – ŚREDNICA KLOSZA	B – WYSOKOŚĆ KLOSZA
KL478165DC/225	165	225
KL478165DC/300	165	300
KL478165DC/310	165	310
KL478165DC/350	165	350

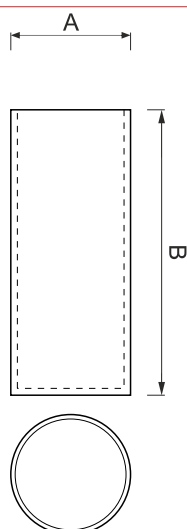
TYP EC


NUMER ARTYKUŁU	A – ŚREDNICA KLOSZA	B – WYSOKOŚĆ KLOSZA	C – ŚREDNICA OTWORU
KL478100EC/250	100	250	30
KL478120EC/230	120	230	42
KL478120EC/250	120	250	42
KL478120EC/350	120	350	10

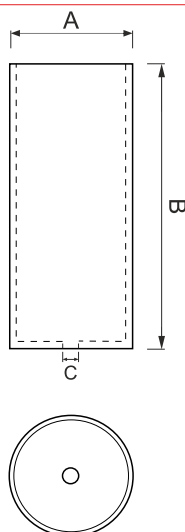
TYP F


NUMER ARTYKUŁU	A – ŚREDNICA KLOSZA	B – WYSOKOŚĆ KLOSZA	C – ŚREDNICA OTWORU
KL478120F/350	120	350	30
KL478120F/350	120	350	42

TYP G

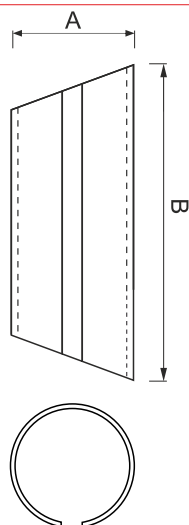


NUMER ARTYKUŁU	A – ŚREDNICA KLOSZA	B – WYSOKOŚĆ KLOSZA
KL478080G/100	80	100
KL478080G/255	80	255

TYP H


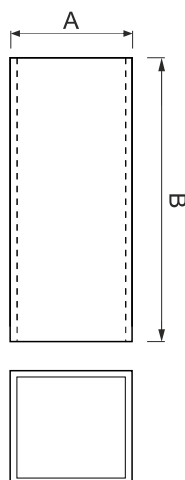
NUMER ARTYKUŁU	B – ŚREDNICA KLOSZA	B – WYSOKOŚĆ KLOSZA	C – ŚREDNICA OTWORU
KL478060H/150	60	150	30
KL478060H/200	60	200	30
KL478080H/250	80	250	8
KL478080H/255	80	255	10
KL478120H/400	120	400	42
KL478150H/213	150	213	7
KL478150H/313	150	313	7
KL478150H/513	150	513	7

TYP IJ

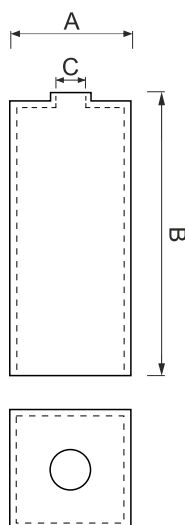


NUMER ARTYKUŁU	A – ŚREDNICA KLOSZA	B – WYSOKOŚĆ KLOSZA
KL478060IJ/330	60	330

TYP A

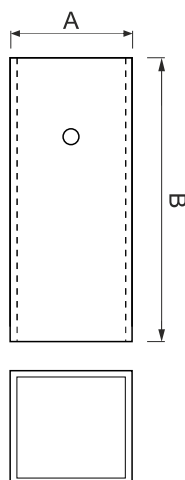


NUMER ARTYKUŁU	A – PODSTAWA KLOSZA	B – WYSOKOŚĆ KLOSZA
KL479056A/250	56x56	250
KL479058A/429	58x58	429

TYP B


NUMER ARTYKUŁU	A – PODSTAWA KLOSZA	B – WYSOKOŚĆ KLOSZA	C – ŚREDNICA OTWORU
KL479060B/110	60x60	110	30
KL479100B/120	100x100	120	42
KL479100B/150	100x100	150	42
KL479100B/200	100x100	200	42
KL479100B/220	100x100	220	42
KL479100B/280	100x100	280	42

TYP AC



NUMER ARTYKUŁU	A – PODSTAWA KLOSZA	B – WYSOKOŚĆ KLOSZA
KL479100AC/100	100x100	100
KL479100AC/130	100x100	130
KL479150AC/600	150x150	600